

Regional opgørelse over fyrværkeriskader 1995/1996 til 2007/2008

Data indrapporteret fra alle skadestuer i hele Danmark for 31.12.+1.1.

Kilde: Ulykkes Analyse Gruppen, Odense Universitetshospital.

Sygehus region

Ulykkesår (nytår)	Hovedstaden	Midtjylland	Syddanmark	Sjælland	Nordjylland	Total
1995/96	89	96	99	72	25	381
1996/97	146	89	82	101	21	439
1997/98	158	132	110	95	51	546
1998/99	137	108	80	80	42	447
1999/00	148	140	115	83	30	516
2000/01	118	88	85	58	27	376
2001/02	63	88	70	57	14	292
2002/03	100	102	71	56	32	361
2003/04	97	115	62	42	25	341
2004/05	93	75	66	33	18	285
2005/06	54	65	47	41	16	223
2006/07	63	73	48	45	11	240
2007/08	80	70	57	52	5	264
Total	1346	1241	992	815	317	4711

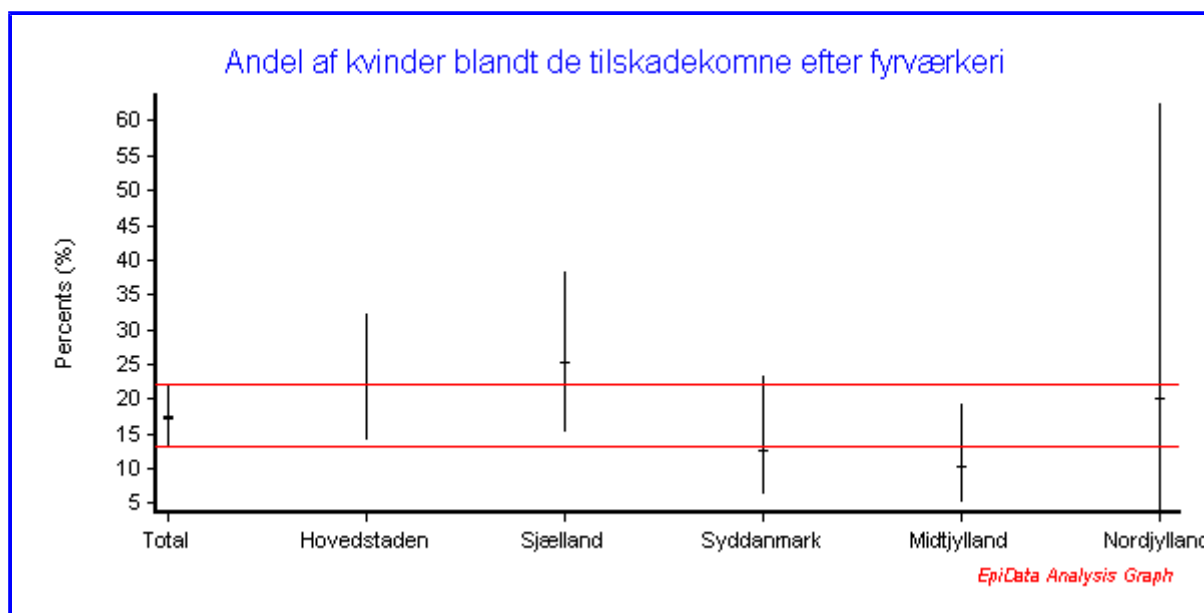
Sygehus region

Fyrværkerigruppe	Hovedstaden	Sjælland	Syddanmark	Midtjylland	Nordjylland
småt	38	35	35	50	13
Heksehyl	112	78	126	151	18
Jordsol, sol, fontæne	43	30	48	42	11
Romerlys, bomberør, batteri	141	95	116	226	37
Raket	430	205	301	408	126
Ulovligt	335	259	246	223	80
Andet	82	46	38	51	13
Uoplyst	165	67	82	90	19
Total	1346	815	992	1241	317

Alene nytåret 2007/2008

Sygehus region

Fyrværkerigruppe	Hovedstaden	Sjælland	Syddanmark	Midtjylland	Nordjylland
småt	2	4	0	0	0
Heksehyl	5	2	4	6	1
Jordsol, sol, fontæne	6	4	6	5	0
Romerlys, bomberør, batteri	15	12	14	18	1
Raket	21	20	24	27	2
Ulovligt	12	7	8	5	0
Andet	9	1	0	3	0
Uoplyst	10	2	1	6	1
Total	80	52	57	70	5



Antal pr år og alder for yngste fjerdedel, samt yngste halvdel

Yngste fjerdedel: En fjerdedel var højst denne alder

Halvdelen højst: Halvdelen var denne alder eller yngre

Sygehus region Hovedstaden

Alle Skader Nytår	Antal i alt	Antal Kendt alder	Yngste fjerdedel var højst (år)	Halvdelen var (år) eller yngre
1995/96	89	89	14	19
1996/97	146	145	13	20
1997/98	158	157	13	21
1998/99	137	136	12	20
1999/00	148	148	13	24
2000/01	118	118	13	22
2001/02	63	63	12	19
2002/03	100	98	12	23
2003/04	97	96	14	24
2004/05	93	91	12	23
2005/06	54	52	16	24
2006/07	63	62	15	22
2007/08	80	76	12	17

Sygehus region Sjælland

Alle Skader Nytår	Antal i alt	Antal Kendt alder	Yngste fjerdedel var højst (år)	Halvdelen var (år) eller yngre
1995/96	72	72	15	20
1996/97	101	95	14	18
1997/98	95	95	14	20
1998/99	80	80	12	18
1999/00	83	83	14	27
2000/01	58	58	16	29
2001/02	57	57	15	23
2002/03	56	56	13	18
2003/04	42	42	14	28
2004/05	33	32	13	19
2005/06	41	40	12	19
2006/07	45	44	14	20
2007/08	52	51	10	16

Sygehus region Syddanmark

Alle Skader Nytår	Antal i alt	Antal Kendt alder	Yngste fjerdedel var højst (år)	Halvdelen var (år) eller yngre
1995/96	99	99	14	20
1996/97	82	82	14	18
1997/98	110	110	13	20
1998/99	80	80	13	18
1999/00	115	115	15	24
2000/01	85	83	15	20
2001/02	70	70	13	21
2002/03	71	68	13	18
2003/04	62	62	11	23
2004/05	66	66	13	21
2005/06	47	47	14	20
2006/07	48	48	12	21
2007/08	57	56	14	17

Sygehus region Midtjylland

Alle Skader Nytår	Antal i alt	Antal Kendt alder	Yngste fjerdedel var højst (år)	Halvdelen var (år) eller yngre
1995/96	96	96	14	19
1996/97	89	89	15	18
1997/98	132	132	14	22
1998/99	108	108	13	21
1999/00	140	139	12	23
2000/01	88	88	12	21
2001/02	88	88	13	22
2002/03	102	102	12	16
2003/04	115	112	14	20
2004/05	75	75	15	22
2005/06	65	62	13	21
2006/07	73	72	13	20
2007/08	70	70	12	15

Sygehus region Nordjylland

Alle Skader Nytår	Antal i alt	Antal Kendt alder	Yngste fjerdedel var højst (år)	Halvdelen var (år) eller yngre
1995/96	25	25	11	15
1996/97	21	21	15	23
1997/98	51	50	16	25
1998/99	42	42	21	28
1999/00	30	30	15	29
2000/01	27	27	16	22
2001/02	14	14	13	17
2002/03	32	32	12	22
2003/04	25	25	17	24
2004/05	18	18	19	24
2005/06	16	13	16	19
2006/07	11	10	21	38
2007/08	5	5	21	35

Antal ALVORLIGE pr år og alder for yngste fjerdedel, samt yngste halvdel

Yngste fjerdedel: En fjerdedel var højst denne alder

Halvdelen højst: Halvdelen var denne alder eller yngre

Sygehus region Hovedstaden

ALVORLIGE skader	Antal	Antal	Yngste fjerdedel	Halvdelen var
Nytår	i alt	Kendt alder	var højst (år)	(år) eller yngre
1995/96	15	15	18	27
1996/97	41	41	14	17
1997/98	29	29	14	31
1998/99	31	30	15	20
1999/00	24	24	19	31
2000/01	28	28	14	21
2001/02	11	11	14	24
2002/03	11	11	15	20
2003/04	18	18	23	32
2004/05	14	14	12	16
2005/06	14	14	12	22
2006/07	11	11	16	27
2007/08	12	12	11	26

Sygehus region Sjælland

ALVORLIGE skader	Antal	Antal	Yngste fjerdedel	Halvdelen var
Nytår	i alt	Kendt alder	var højst (år)	(år) eller yngre
1995/96	11	11	21	35
1996/97	21	21	13	16
1997/98	13	13	18	25
1998/99	9	9	23	26
1999/00	10	10	12	35
2000/01	8	8	17	24
2001/02	9	9	16	28
2002/03	7	7	13	15
2003/04	7	7	14	16
2004/05	2	2	2	19
2005/06	5	5	19	39
2007/08	9	9	12	16

Sygehus region Syddanmark

ALVORLIGE skader	Antal Nytår	Antal i alt	Antal Kendt alder	Yngste fjerdedel var højst (år)	Halvdelen var (år) eller yngre
1995/96	10	10	10	12	26
1996/97	14	14	14	14	21
1997/98	14	14	14	15	25
1998/99	7	7	7	18	22
1999/00	13	13	13	22	24
2000/01	5	4	4	12	18
2001/02	13	13	13	16	21
2002/03	4	4	4	7	19
2003/04	7	7	7	22	25
2004/05	12	12	12	15	27
2005/06	11	11	11	15	20
2006/07	7	7	7	15	25
2007/08	8	8	8	13	18

Sygehus region Midtjylland

ALVORLIGE skader	Antal Nytår	Antal i alt	Antal Kendt alder	Yngste fjerdedel var højst (år)	Halvdelen var (år) eller yngre
1995/96	18	18	18	12	25
1996/97	18	18	18	13	18
1997/98	18	18	18	19	30
1998/99	12	12	12	19	24
1999/00	18	18	18	17	29
2000/01	13	13	13	12	17
2001/02	9	9	9	15	25
2002/03	16	16	16	9	20
2003/04	8	8	8	29	41
2004/05	7	7	7	18	35
2005/06	14	14	14	14	20
2006/07	16	16	16	20	34
2007/08	8	8	8	12	17

Sygehus region Nordjylland

ALVORLIGE skader	Antal Nytår	Antal i alt	Antal Kendt alder	Yngste fjerdedel var højst (år)	Halvdelen var (år) eller yngre
1995/96		5	5	18	19
1996/97		1	1	71	71
1997/98		15	15	21	28
1998/99		14	14	22	27
1999/00		3	3	31	37
2000/01		5	5	16	19
2001/02		3	3	13	21
2002/03		7	7	19	32
2003/04		7	7	24	26
2004/05		1	1	48	48
2005/06		2	2	16	16
2006/07		6	5	21	25
2007/08		2	2	35	49